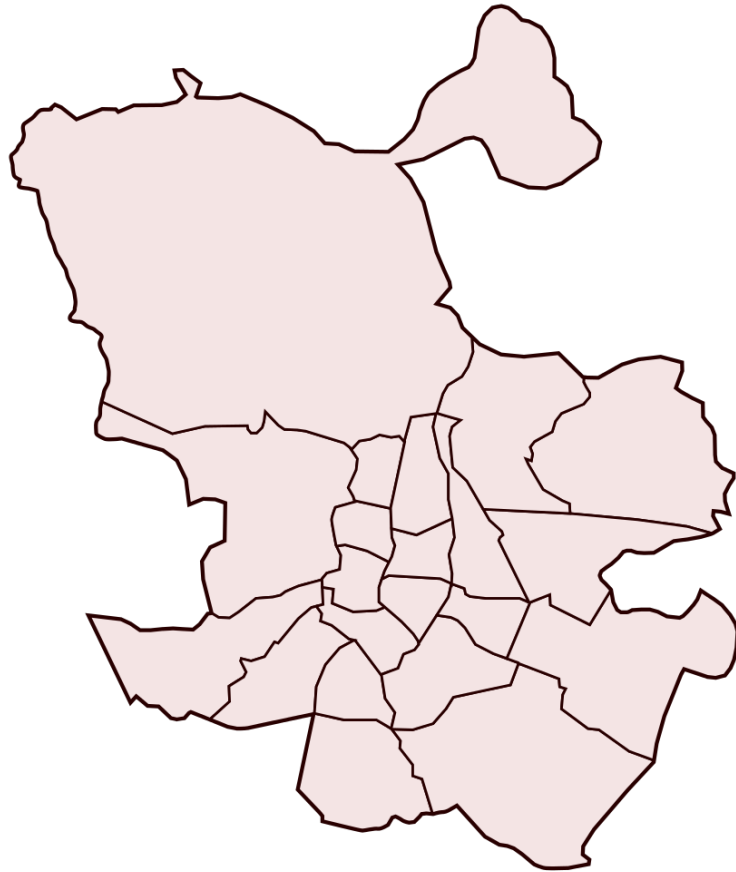


# EVALUACIÓN SATISFACCIÓN PROYECTOS

## PLANES DE BARRIO

AÑO 2019



**Plan de barrio:**

**POZO-ENTREVIAS /  
PUENTEVALLECAS**



Evaluación de la Satisfacción Proyectos Planes de Barrio año 2019

Informe del Plan de Barrio: POZO-ENTREVIAS / PUENTEVALLECAS

Área de gobierno de Coordinación Territorial y Asociaciones  
C/ Montalbán,1. 28014. Madrid

- **Análisis global de los resultados de las actuaciones realizadas en el plan de barrio POZO-ENTREVIAS / PUENTEVALLECAS**
- Actuaciones realizadas en el Plan de Barrio **6**
- **Análisis general de las actividades desarrolladas en el plan de barrio POZO-ENTREVIAS / PUENTEVALLECAS**
- Actividades realizadas por las Asociaciones de Vecinos **8**

## POZO-ENTREVIAS / PUENTE VALLECAS

### **ASOCIACIÓN DE VECINOS EL POZO**

AV8 INTEGRACIÓN SOCIO-EDUCATIVA DE JÓVENES EN RIESGO DE EXCLUSIÓN

### **ASOCIACIÓN DE VECINOS LA VIÑA**

AV9.1 ALFABETIZACIÓN DE ADULTOS

AV9.2 TEATRO SOCIAL

### **ASOCIACIÓN DE VECINOS LA PAZ**

AV10.1 CAMPAMENTO URBANO DE INVIERNO

AV10.2 POR UNA SALUD INTEGRAL

**14 cuestionarios**

14 cuestionarios

**22 cuestionarios**

11 cuestionarios

11 cuestionarios

**39 cuestionarios**

20 cuestionarios

19 cuestionarios



**iMADRID!**



**iMADRID!**



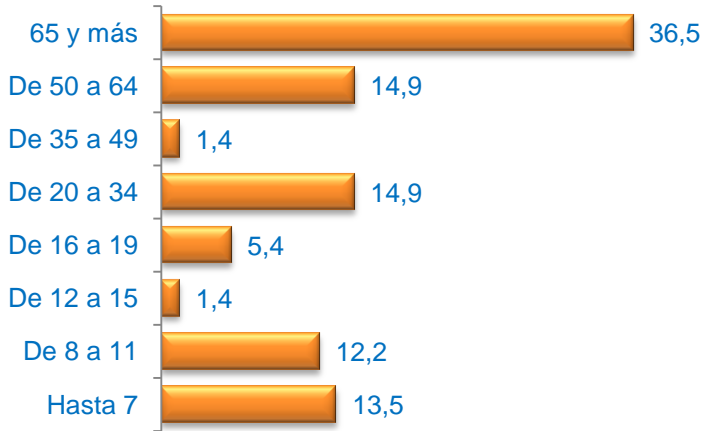
# **ANÁLISIS GLOBAL de las Actuaciones realizadas en el Plan de Barrio**

**POZO-ENTREVIAS / PUENTEVALLECAS**

# POZO-ENTREVIAS / PUENTEVALLECAS

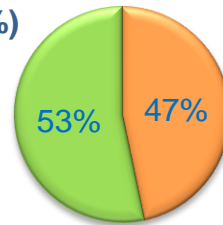
Cuestionarios: 75

## Edad (%)



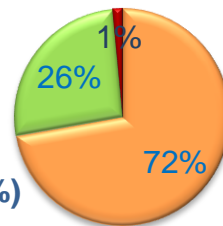
Media Edad: 43,58

## Sexo (%)



■ Hombre ■ Mujer

## Nacionalidad (%)



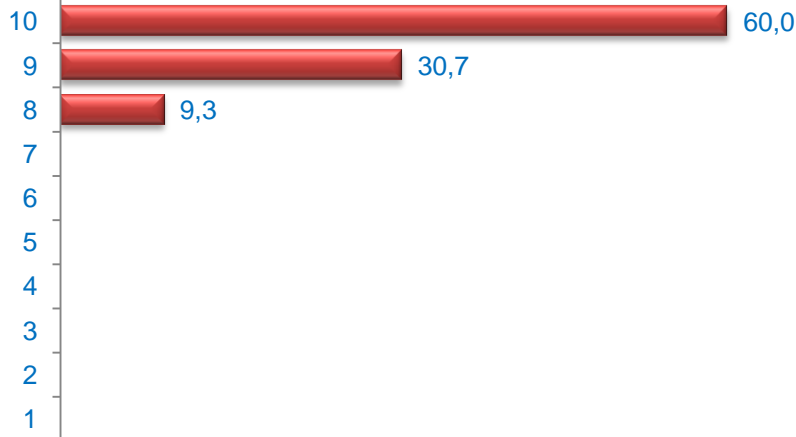
■ Española ■ Extranjera ■ Doble

## Formación \* (%)



\* Del que realiza la actividad o de los padres / tutor si es menor

## Grado de Satisfacción (%)



Media Satisfacción: 9,51

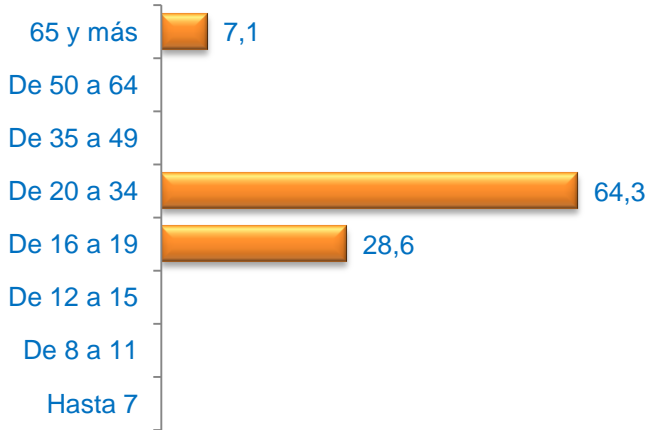
## Valoración (media)





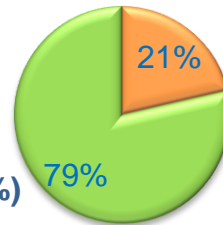
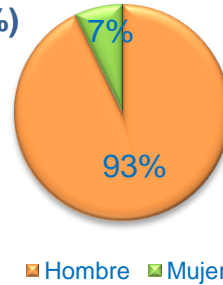
# **ANÁLISIS GENERAL** **de las Actividades Desarrolladas** **en el Plan de Barrio** **POZO-ENTREVIAS / PUENTEVALLECAS**

## Edad (%)



Media Edad: 26,79

## Sexo (%)



## Nacionalidad (%)

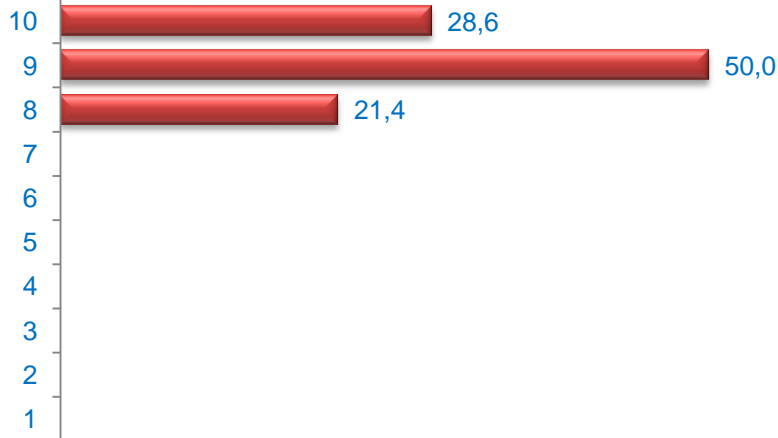
■ Española ■ Extranjera ■ Doble

## Formación \* (%)



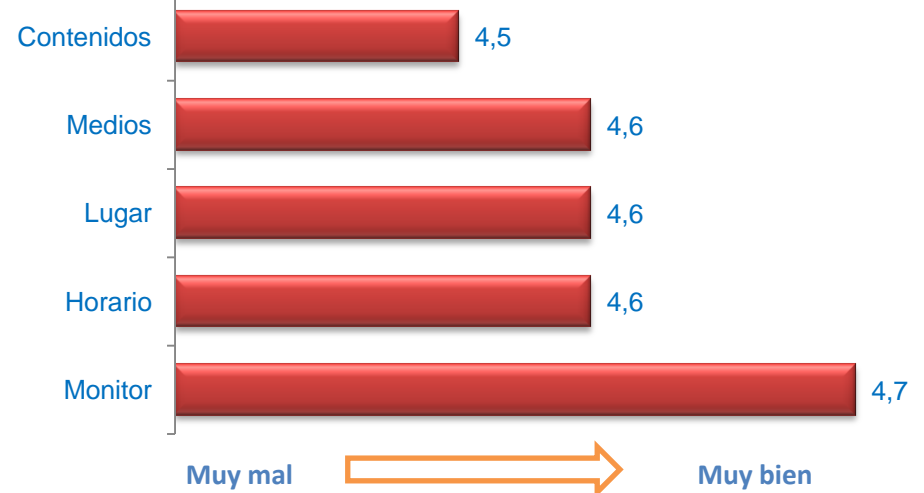
\* Del que realiza la actividad o de los padres / tutor si es menor

## Grado de Satisfacción (%)



Media Satisfacción: 9,07

## Valoración (media)

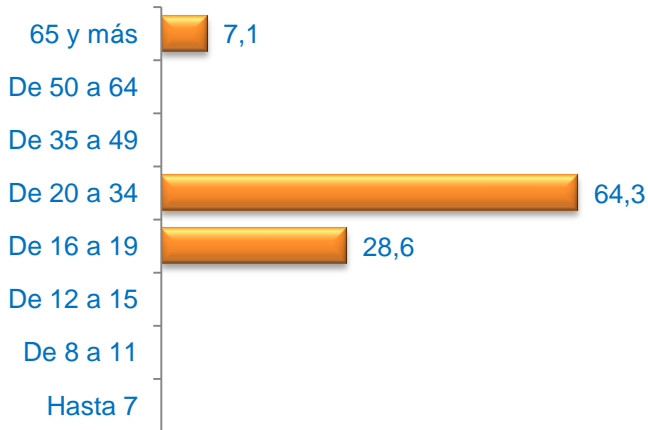




# INTEGRACIÓN SOCIO-EDUCATIVA DE JÓVENES EN RIESGO DE EXCLUSIÓN

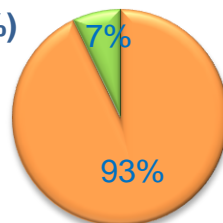
Cuestionarios: 14

## Edad (%)



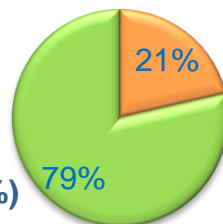
Media Edad: 26,79

## Sexo (%)



■ Hombre ■ Mujer

## Nacionalidad (%)



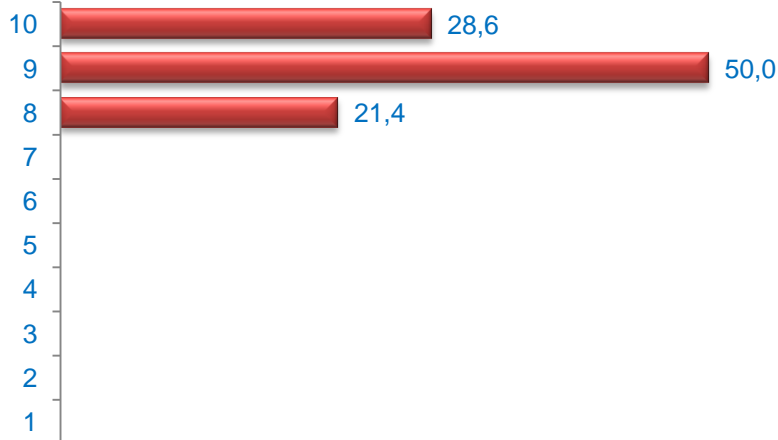
■ Española ■ Extranjera ■ Doble

## Formación \* (%)



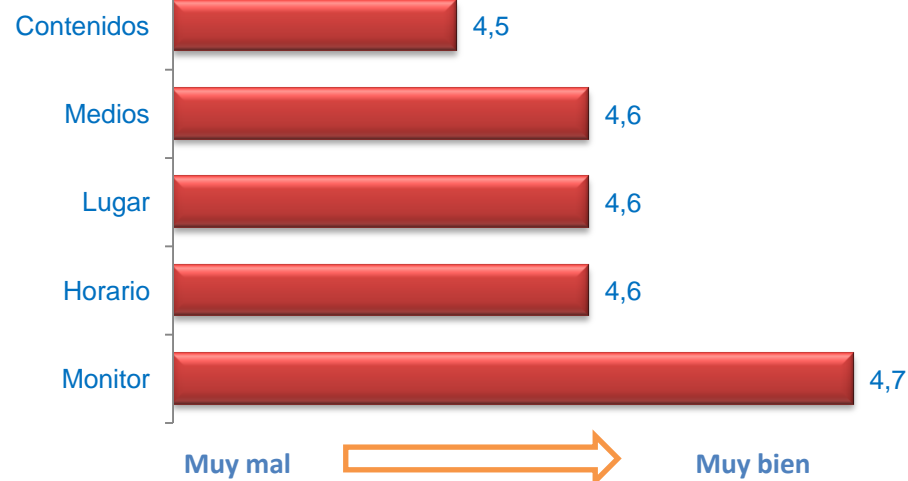
\* Del que realiza la actividad o de los padres / tutor si es menor

## Grado de Satisfacción (%)

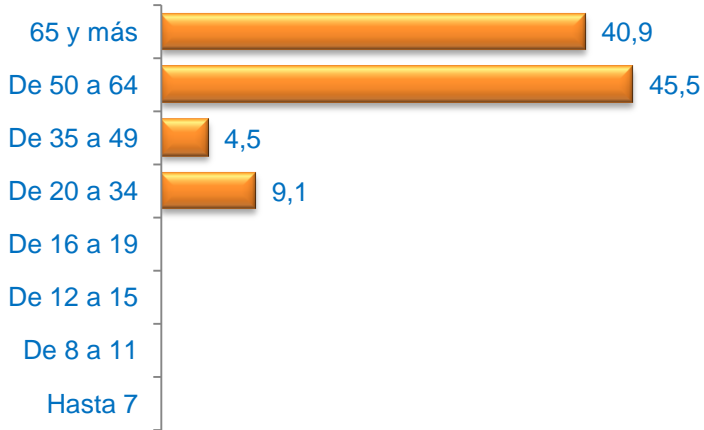


Media Satisfacción: 9,07

## Valoración (media)

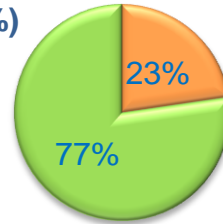


## Edad (%)



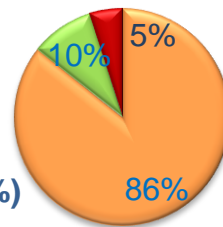
**Media Edad: 62,23**

## Sexo (%)



■ Hombre ■ Mujer

## Nacionalidad (%)



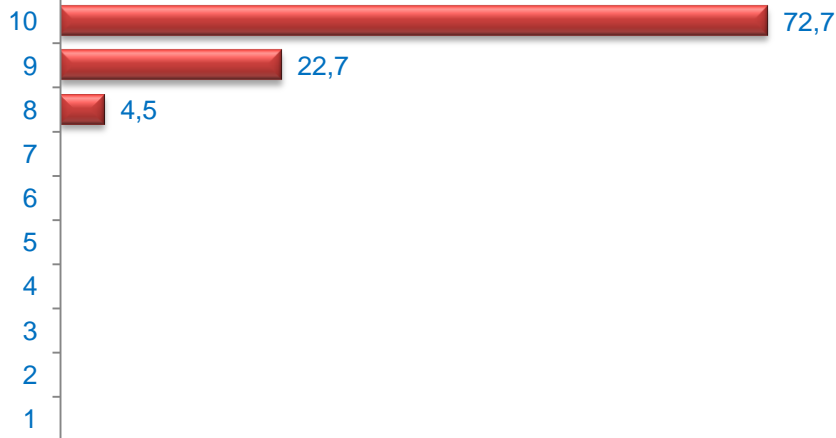
■ Española ■ Extranjera ■ Doble

## Formación \* (%)



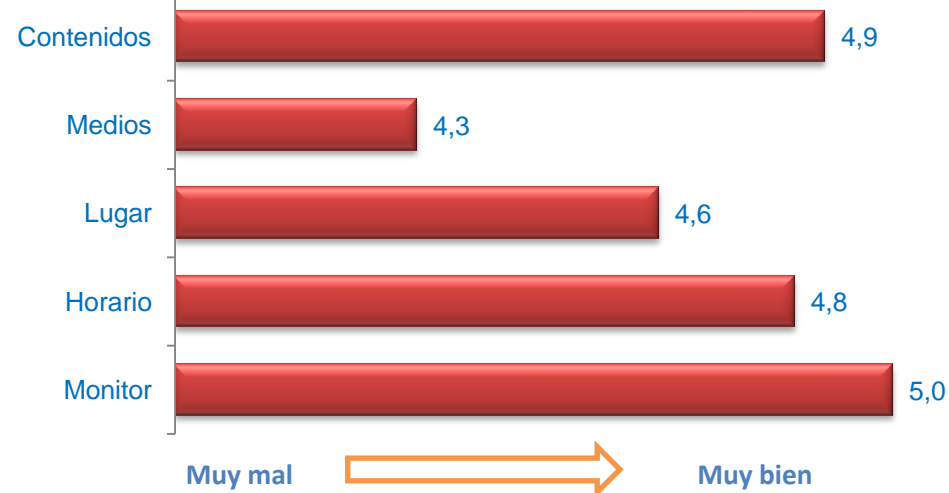
\* Del que realiza la actividad o de los padres / tutor si es menor

## Grado de Satisfacción (%)



**Media Satisfacción: 9,68**

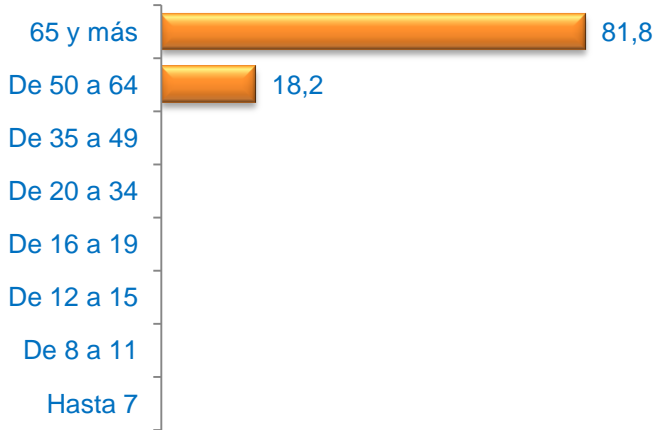
## Valoración (media)



# ALFABETIZACIÓN DE ADULTOS

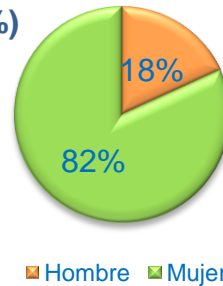
Cuestionarios: 11

## Edad (%)

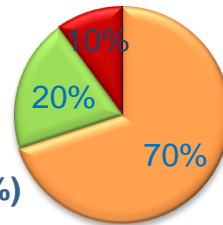


Media Edad: 74,82

## Sexo (%)



## Nacionalidad (%)



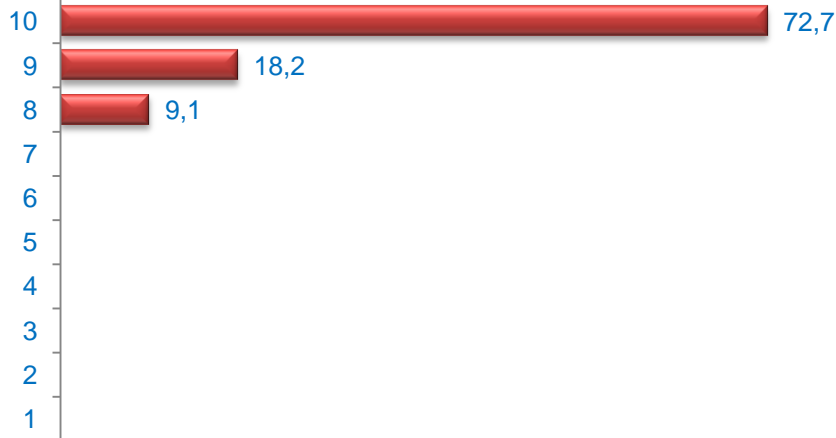
■ Española ■ Extranjera ■ Doble

## Formación \* (%)



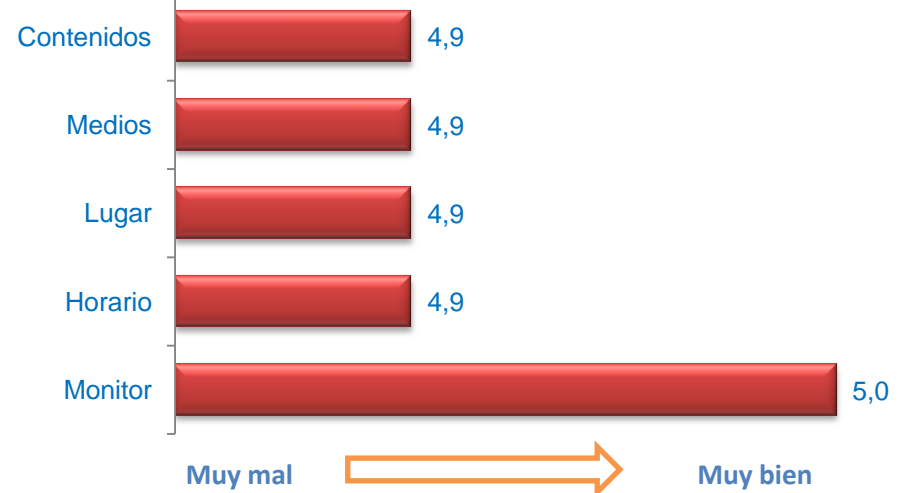
\* Del que realiza la actividad o de los padres / tutor si es menor

## Grado de Satisfacción (%)



Media Satisfacción: 9,64

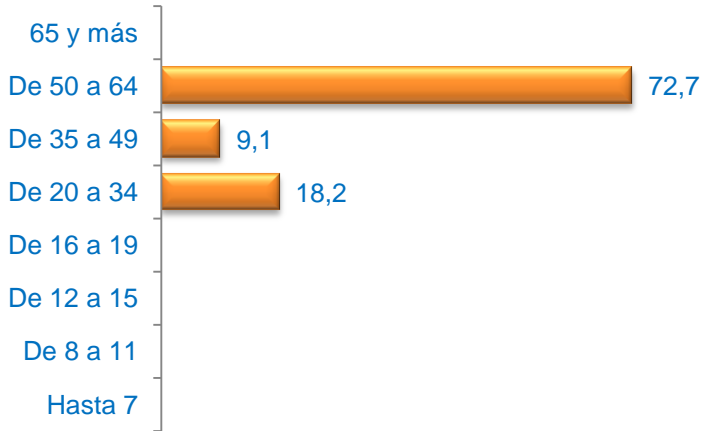
## Valoración (media)



# TEATRO SOCIAL

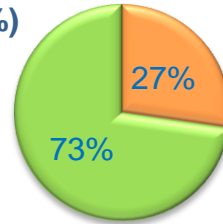
Cuestionarios: 11

## Edad (%)



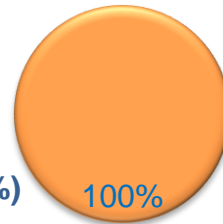
Media Edad: 49,64

## Sexo (%)



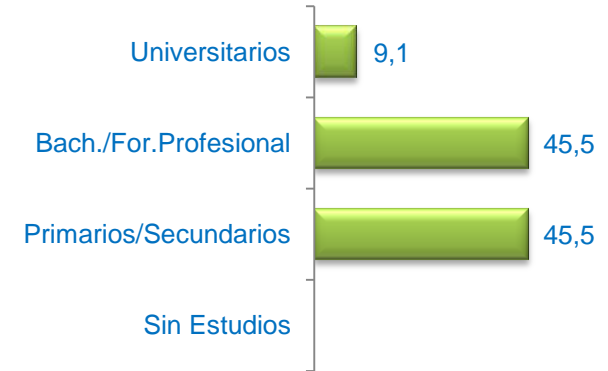
■ Hombre ■ Mujer

## Nacionalidad (%)



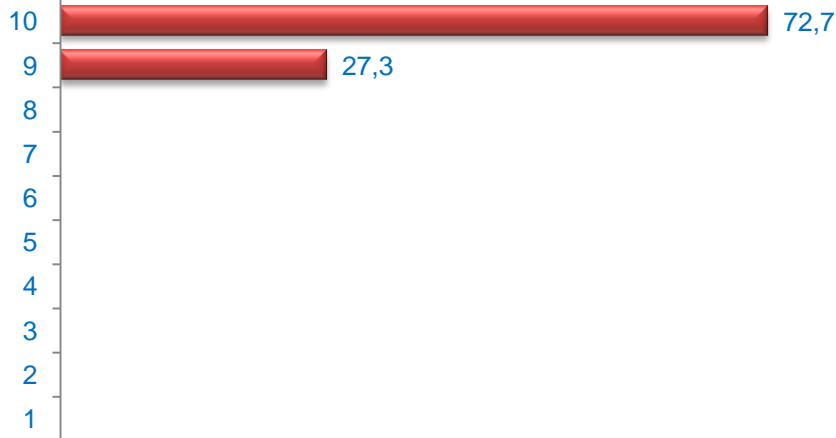
■ Española ■ Extranjera ■ Doble

## Formación \* (%)



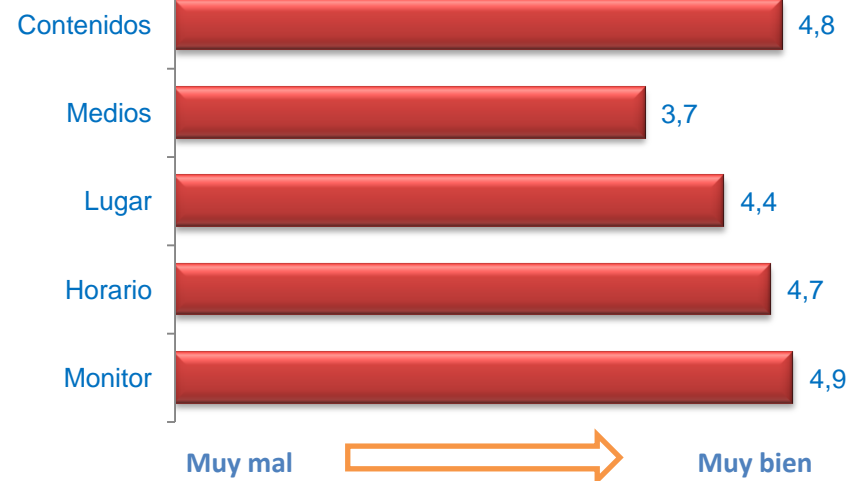
\* Del que realiza la actividad o de los padres / tutor si es menor

## Grado de Satisfacción (%)

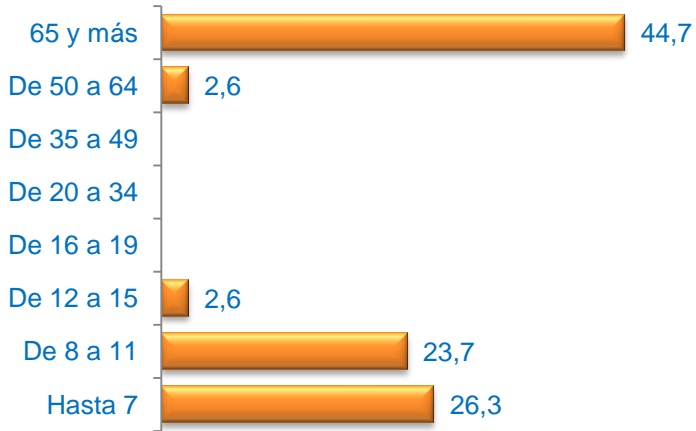


Media Satisfacción: 9,73

## Valoración (media)

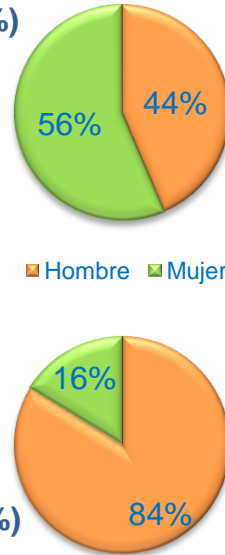


**Edad (%)**



**Media Edad: 38,97**

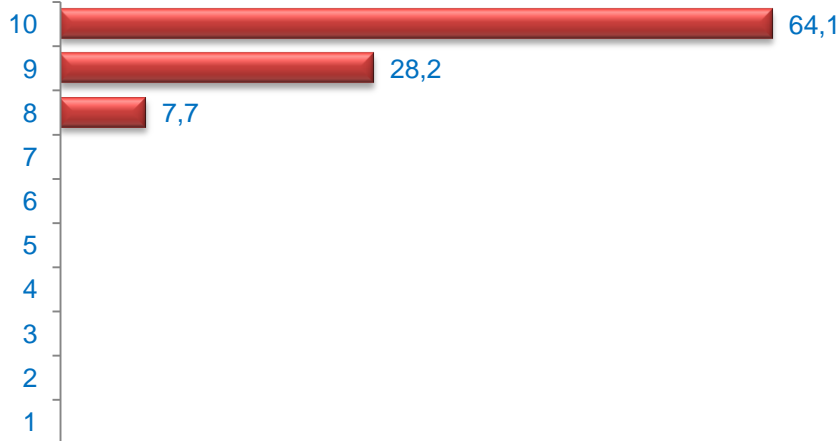
**Sexo (%)**



**Nacionalidad (%)**

Legend: ■ Española ■ Extranjera ■ Doble

**Grado de Satisfacción (%)**



**Media Satisfacción: 9,56**

**Formación \* (%)**



\* Del que realiza la actividad o de los padres / tutor si es menor

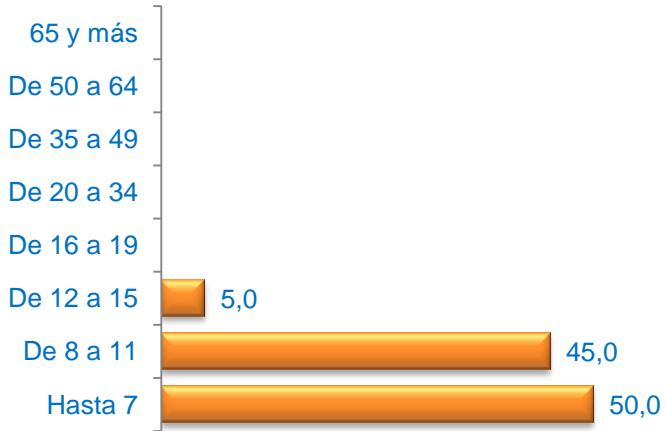
**Valoración (media)**



# CAMPAMENTO URBANO DE INVIERNO

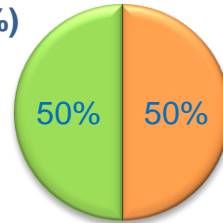
Cuestionarios: 20

## Edad (%)



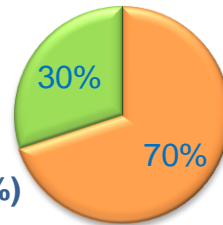
Media Edad: 7,70

## Sexo (%)



■ Hombre ■ Mujer

## Nacionalidad (%)



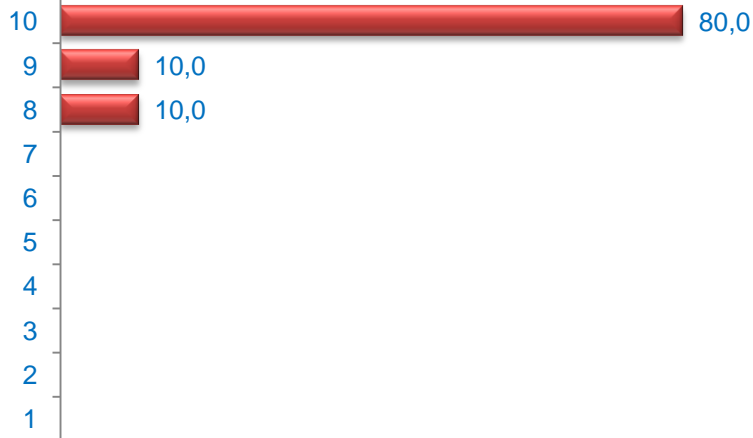
■ Española ■ Extranjera ■ Doble

## Formación \* (%)



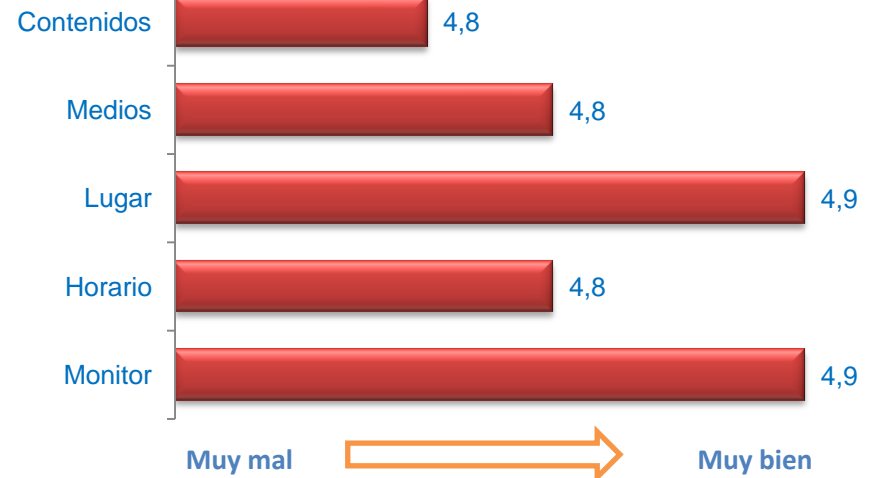
\* Del que realiza la actividad o de los padres / tutor si es menor

## Grado de Satisfacción (%)

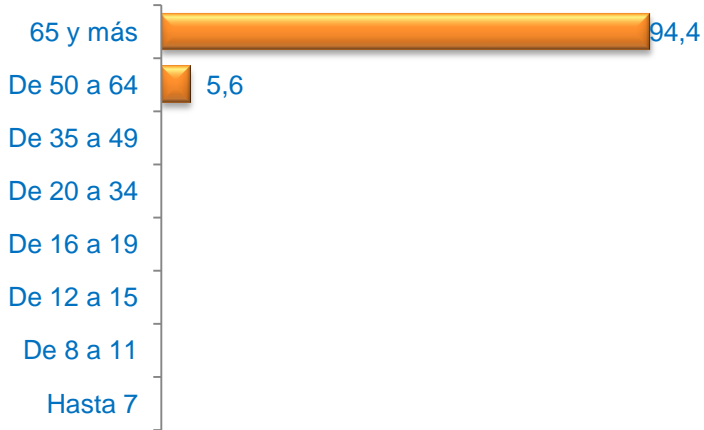


Media Satisfacción: 9,70

## Valoración (media)

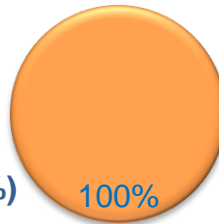
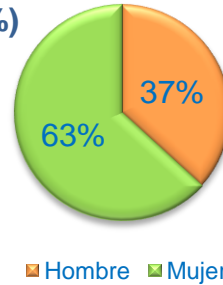


## Edad (%)



Media Edad: 73,72

## Sexo (%)



## Nacionalidad (%)

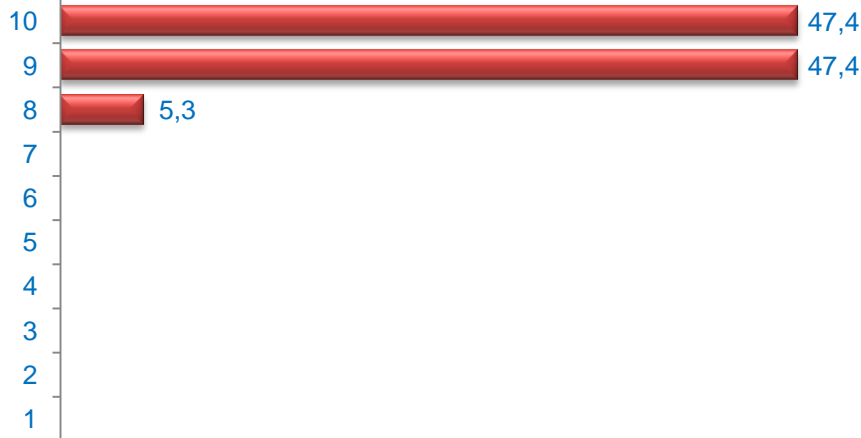
■ Española 
 ■ Extranjera 
 ■ Doble

## Formación \* (%)



\* Del que realiza la actividad o de los padres / tutor si es menor

## Grado de Satisfacción (%)



Media Satisfacción: 9,42

## Valoración (media)

